



# LASTAS A/S

Energivej 35 . DK-8722 Hedensted . Danmark  
Motorvej / Autobahn E45 . Afkørsel / Abfahrt 58

E-mail: [lastas@lastas.dk](mailto:lastas@lastas.dk)  
[www.lastas.dk](http://www.lastas.dk)

**Tel +45 72 19 80 00 • Fax +45 72 19 80 01**

## Kel-Berg T361K 37 m3, Tipper



Lastas Trucks Danmark A/S  
Energivej 35  
8722 Hedensted

Sælger  
Lastas A/S  
[info@lastas.dk](mailto:info@lastas.dk)  
+45 72 19 80 00

Registration		Weight		Suspension	
Year	2022	Loading	40700	Aksel 1, air	✓
Reg. date	20-05-2022	Total weight	48000	Aksel 2, air	✓
Chassis no.	SKBT48B43NKE26189	Net weight	7300	Aksel 3, air	✓
Ref. no.	1E26189	Dimensions		Aksel 4, air	✓
Chassis		Internal height	1500,00	Basis	
Wheelbase	7195,00	Internal width	2440,00	Type	Semi-Trailers
Tyres		Internal length	10150,00	Aksel	4
% Back	60%	Brakes			
Dimensions 1aks. 385/65 R 22.5		Drum brakes	✓		
Dimensions 2aks. 385/65 R 22.5					
Dimensions 3aks. 385/65 R 22.5					
Dimensions 4aks. 385/65 R 22.5					

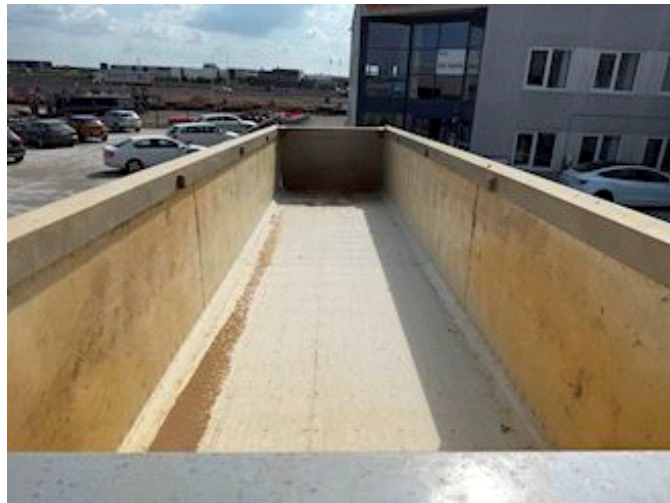
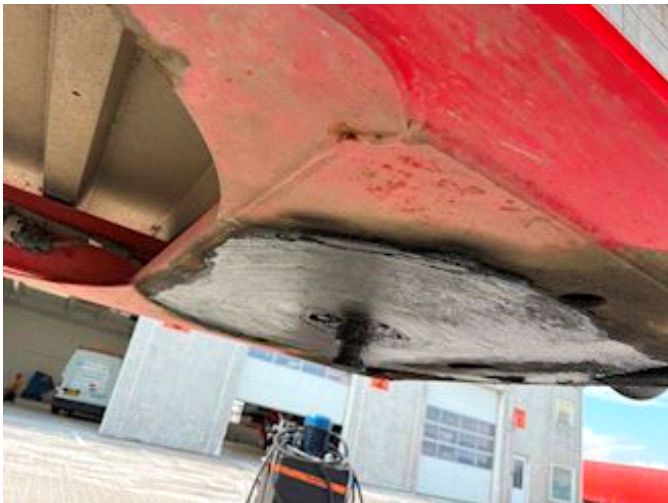
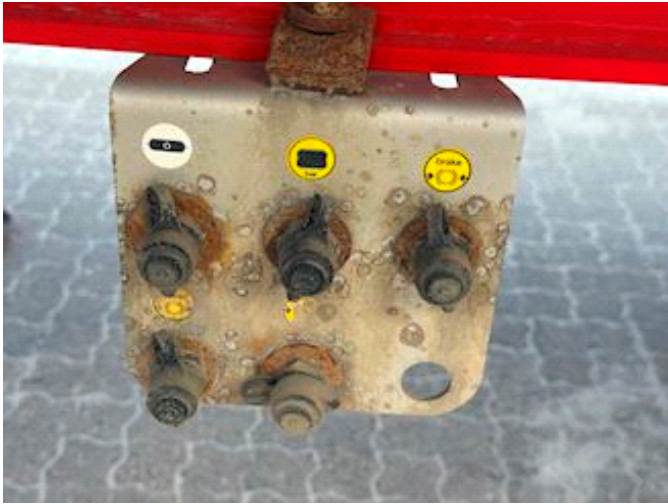


# LASTAS A/S

Energivej 35 . DK-8722 Hedensted . Danmark  
Motorvej / Autobahn E45 . Afkørsel / Abfahrt 58

E-mail: [lastas@lastas.dk](mailto:lastas@lastas.dk)  
[www.lastas.dk](http://www.lastas.dk)

Tel +45 72 19 80 00 • Fax +45 72 19 80 01







# LASTAS A/S

Energivej 35 . DK-8722 Hedensted . Danmark  
Motorvej / Autobahn E45 . Afkørsel / Abfahrt 58

E-mail: [lastas@lastas.dk](mailto:lastas@lastas.dk)  
[www.lastas.dk](http://www.lastas.dk)

**Tel +45 72 19 80 00 • Fax +45 72 19 80 01**





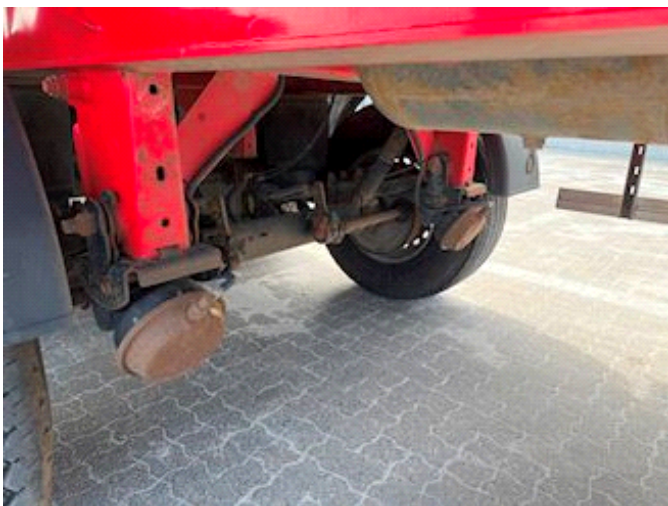


# LASTAS A/S

Energivej 35 . DK-8722 Hedensted . Danmark  
Motorvej / Autobahn E45 . Afkørsel / Abfahrt 58

E-mail: [lastas@lastas.dk](mailto:lastas@lastas.dk)  
[www.lastas.dk](http://www.lastas.dk)

**Tel +45 72 19 80 00 • Fax +45 72 19 80 01**





# LASTAS A/S

Energivej 35 . DK-8722 Hedensted . Danmark  
Motorvej / Autobahn E45 . Afkørsel / Abfahrt 58

E-mail: [lastas@lastas.dk](mailto:lastas@lastas.dk)  
[www.lastas.dk](http://www.lastas.dk)

**Tel +45 72 19 80 00 • Fax +45 72 19 80 01**

